



For Earth, For Life  
**Kubota**

# DM

## KUBOTA DM FAUCHEUSES A DISQUES DM1000/DM2000/DM3000/ DM3300/DM4000

Faucheuses à disques portées d'une largeur de travail  
de 1,70m – 9,50m





# CONCENTREZ-VOUS





# SUR L'ESSENTIEL



Toutes les faucheuses à disques Kubota sont conçues pour offrir des performances même dans les conditions les plus difficiles. Pour répondre au mieux à vos attentes, nous avons développé une large gamme pour s'assurer que vous serez en mesure de tirer le meilleur parti du temps disponible.



# PERFORMANCE ET FI





# ABILITÉ





# UNE QUALITÉ DE COU



## Démontage rapide des couteaux

Toutes les faucheuses de la gamme Kubota peuvent être équipées du système de démontage rapide des couteaux. Il suffit d'utiliser un levier, de le basculer vers le bas pour libérer la pression du ressort et d'effectuer le changement des couteaux.



# PE EXCEPTIONNELLE

## ***NOMBRE PAIR DE DISQUES À 3 COUTEAUX***

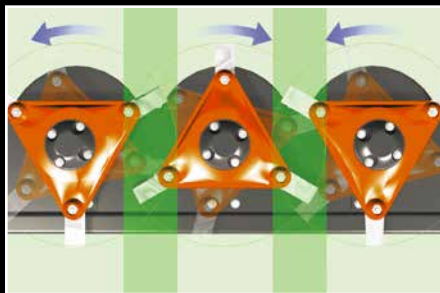
### **Faible bruit de fonctionnement**

Le lamier Kubota a été conçu pour diminuer la maintenance, et le bruit de fonctionnement que les utilisateurs sauront immédiatement apprécier – ce résultat provient de la conception des pignons à dentures arrondies le tout immergé dans l'huile, permettant de transmettre toute la puissance sans aucun inconvénient.

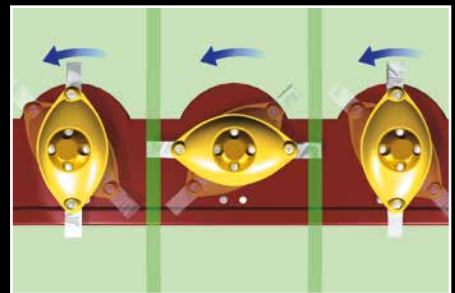


### **Lamier caisson monobloc**

Les parties inférieures et supérieures du lamier sont entièrement soudées entre elles pour former un caisson monobloc sans aucun boulon de fixation. Aucun renfort supplémentaire n'est nécessaire. L'étanchéité entre les deux parties est parfaite, les risques de fuite inexistant. La capacité en huile est importante, ainsi la température est régulée au mieux et la durée de vie du lamier est augmentée.



*Les disques à trois couteaux Kubota tournent en sens inverse deux à deux...*



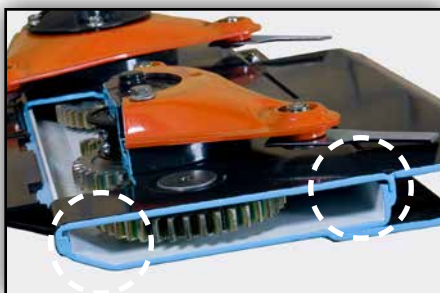
*...créant un flux de fourrage régulier.*

### **Trois couteaux par disque pour une coupe en continu**

Les trois couteaux par disque, confèrent aux faucheuses Kubota une qualité de coupe inégalée unanimement reconnue. Il y a toujours un couteau en phase de coupe, jamais de temps mort. La charge par couteau est plus faible, ce qui se traduit par une demande de puissance moindre et une longévité des couteaux accrue.

### **Toujours un nombre pair de disques**

Tous les lamiers des faucheuses ou faucheuses conditionneuses Kubota sont équipés d'un nombre pair de disques. Jamais deux disques côte à côte ne tournent dans le même sens.



*Lamier caissonné entièrement soudé pour une résistance accrue.*



*Faible niveau sonore grâce au profil des dents arrondies et pour une transmission de mouvement idéale.*

# SÉCURITÉ NON-STOP

## Sécurité Non-Stop – Protection optimale du lamier

Les modèles Kubota DM2000, DM3000 et DM3300 sont tous équipés du système de sécurité Non-Stop afin de protéger le lamier en cas d'obstacle.

Si la faucheuse rencontre un obstacle, le lamier recule tout en montant pour une protection maximale du lamier.

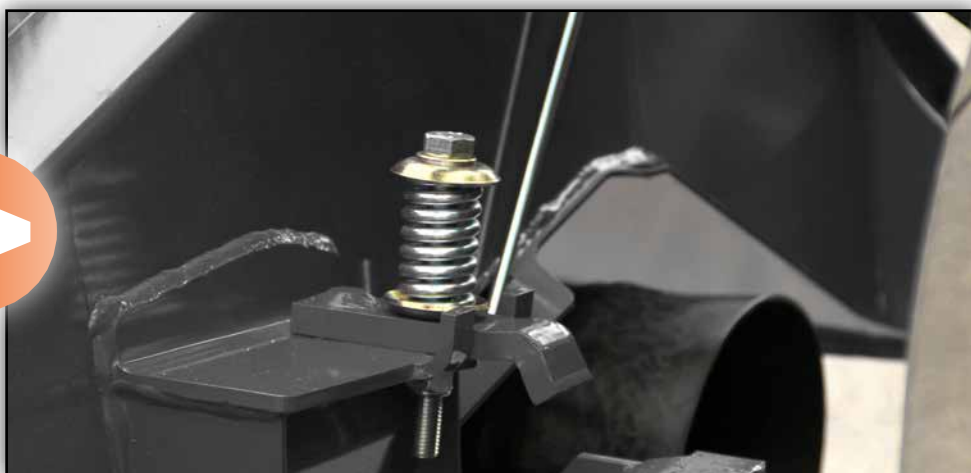
## Protection parfaite en cas d'obstacle

Il n'est pas nécessaire de s'arrêter ou même de reculer le tracteur pour réenclencher la faucheuse en position de travail. La conception du système Non-Stop Kubota garantit un retour automatique de l'unité de coupe en position de travail initiale.



Les modèles Kubota DM2000, DM3000 et DM3300 sont équipés du système de sécurité Non-Stop.







# PERFORMANCE DE C

## KUBOTA DM3087-DM3095



### Kubota DM3087-3095 :

- Largeur de travail de 8,70-9,50m.
- Puissance minimale nécessaire 120CV
- Suspension mécanique pendulaire.
- Sécurité Non-Stop.
- Transport en position verticale.
- Lamier Kubota entièrement soudé avec des disques triangulaires.

### Efficacité, performance alliée à la simplicité

Kubota présente sa nouvelle gamme de faucheuses à disques sans conditionneur, Kubota DM3087-DM3095. Une combinaison offrant une grande performance avec ces 8,70-9,50m de largeur de fauche et une conception simple.

Les Kubota DM3087 et DM3095 sont des solutions idéales en termes de consommation et de puissance, seul un

tracteur de 120CV est nécessaire. Avec un poids de seulement 1.360kg et 1.500kg respectivement et une répartition uniforme du poids de part et d'autre du tracteur, elles nécessitent peu de puissance. Un poids léger pour une grande efficacité.

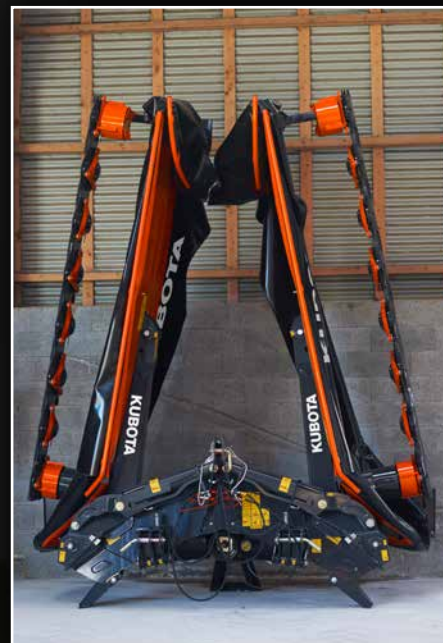
Conçues pour les besoins de fauche de grande surface, les Kubota DM3087-DM3095 sont pourvues d'éléments capables de répondre à cette demande.

L'articulation centrale des unités de fauche combinée avec les disques triangulaires offrent une qualité de fauche exceptionnelle.

Le dispositif Non-Stop Kubota protège le lamier contre les corps étrangers et revient automatiquement en position travail. Le lamier Kubota offre un travail en douceur avec un faible niveau sonore, idéal pour les longues journées de travail.



# COUPE INÉGALÉE



## Stationnement sûr et stable

Avec le nouveau dispositif de stationnement, le stockage des DM3087-DM3095 est facile et pratique, nécessitant un minimum d'espace pendant le stockage d'hiver. Les DM3087-DM3095 sont stationnées sur des béquilles solides et stables, ce qui porte la hauteur totale à moins de 4m.

## Réglage de suspension

Une association parfaite entre un ressort et un système hydraulique. La conception de la suspension à ressorts et l'ajustement hydraulique forment non seulement une combinaison très efficace, mais constituent également une solution extrêmement précise. La section du ressort de suspension permet d'obtenir une réaction instantanée, de même qu'une adaptation précise aux contours du sol, tandis que l'ajustement

hydraulique facilite et accélère le réglage de la pression au sol.

Une solution simple et intelligente pour l'optimisation de la qualité de fauche. Un indicateur est visible depuis le poste de conduite permettant de vérifier la position de réglage de la pression au sol.





# POUR UN RÉSULTAT P

## KUBOTA DM3087-DM3095



### Deux positions possibles

Les DM3087-3095 peuvent être facilement adaptées aux différentes conditions d'utilisations. Pour assurer un recouvrement optimal entre les unités de fauche avant et arrière. 2 positions sont disponibles sur le bras de suspension. Ceci permettant également un meilleur recouvrement en conditions montagneuses sans nécessité d'avoir un déport latéral.

### Position verticale au transport

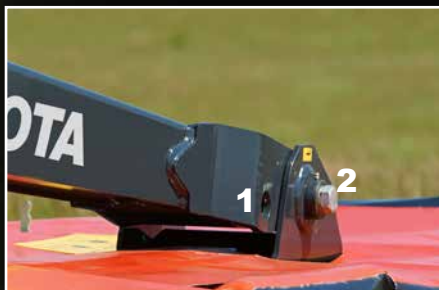
Pour un transport le plus compact possible, les unités de fauche se replient verticalement derrière le tracteur. Le système de repliage permet une répartition uniforme du poids avec le centre de gravité au plus près du tracteur. Les protections extérieures se replient pour réduire la hauteur au transport à moins de 4,00m et une largeur au transport de 3,00m.

### Articulation centrale

Les unités de coupe sont suspendues au centre pour une répartition uniforme de part et d'autre du lamier. Une plus rapide et précise adaptation aux contours du terrain grâce à l'articulation pendulaire. L'avantage est une usure moindre des patins et une protection de la surface du sol.



# ARFAIT



*Deux positions possibles.*



*Sécurité Non-Stop.*



*Transport en position verticale.*



*Excellent suivi du sol.*



*Articulation centrale.*



*Manœuvres en fourrière.*

## **Sécurité Non-Stop**

Le dispositif de sécurité Non-Stop Kubota offre une protection parfaite du lamier en cas d'obstacle. La machine recule en montant pour l'éviter et revient automatiquement en position travail une fois celui-ci passé.

## **Excellent suivi du sol**

Les DM3087-DM3095 sont équipées de 2 ressorts de suspension réglables permettant d'ajuster facilement la pression au sol en fonction des conditions d'utilisations.

## **Manœuvres en fourrière**

Lors des manœuvres en fourrière, les vérins hydrauliques utilisés pour la mise en position transport assurent un grand dégagement au-dessus des andains sans risque de les endommager.



# LA PERFORMANCE A

## **KUBOTA DM3028-DM3032-DM3036-DM3040**

- Largeur de travail 2,80-4,00 m.
- Sécurité Non-Stop
- Transport en position verticale à 125 °
- Suspension pendulaire
- Boîtier d'entraînement 540/1000tr/min
- Lamier Kubota entièrement soudé avec des disques triangulaires.



### **Largeur de travail importante pour un poids minimum**

La gamme Kubota DM3000 offre une largeur de travail de 2,80m à 4,00m pour un poids de seulement 810 à 940kg, permettant une utilisation par des tracteurs à partir de 50CV, idéale pour des utilisateurs à la recherche de débit de chantier important et ce avec un tracteur de faible puissance. Combinée avec une frontale DM4032 il est possible de faucher 6,80m d'herbe en un seul passage.

### **Suspension centrale**

La gamme DM3000 est équipée d'une articulation centrale pour une répartition uniforme du poids de part et d'autre du lamier. La précision et la facilité de suivi des contours du terrain sont également des atouts majeurs. L'avantage est un minimum d'usure des patins et une protection maximale de la structure du sol.

### **Qualité de fauche parfaite**

Les lamiers Kubota équipent cette nouvelle faucheuse DM3000 offrant une qualité de coupe exceptionnelle grâce à ses disques triangulaires, tout comme un faible niveau sonore et un lamier entièrement soudé pour éliminer les risques de fuite permettant de réduire les coûts de maintenance.



# VANT TOUT



## Un travail en toute intelligence

En accessoire, un vérin hydraulique est disponible sur la série DM3000, celui-ci permet de régler facilement et simplement la pression au sol en continu, pour un confort supplémentaire pour l'utilisateur. Un nouvel accessoire est disponible sur la série DM3000, celui permet de régler la pression au sol en continue.

Une solution simple et intelligente pour l'optimisation de la qualité de fauche.

La version avec réglage hydraulique du ressort de suspension, permet ajuster la pression du sol pour augmenter ou réduire celle-ci. Un indicateur est visible depuis le poste de conduite permettant de vérifier la position de réglage de la pression au sol.

Le réglage précis de la pression au sol offre une meilleure qualité de travail et une réduction de la consommation de carburant, comme une faucheuse avec une pression parfaitement réglée sera plus parfaite à entraîner, nécessitant moins de puissance et de carburant.



*L'articulation pendulaire permet une adaptation rapide et précise aux différents dénivelés du sol.*



*Le ressort de grand diamètre assure une excellente flottaison sur toute la largeur de la faucheuse.*



# INCROYABLEMENT SI



## **KUBOTA DM3028-DM3032-DM3036-DM3040**



Le relevage en fourrière s'effectue grâce à un vérin hydraulique tout en offrant une garde au sol importante.



En cas d'obstacle le dispositif de sécurité Non-Stop protège le lamier.



Unité de coupe avec deux positions afin d'avoir un recouvrement optimal avec une faucheuse frontale.



# MPLE



*Position transport à 125° pour une excellente répartition du poids.*

## **Position transport**

La gamme DM3000 est repliée à 125° en position transport. Le centre de gravité très bas assure une excellente répartition du poids avec une faucheuse au plus près du tracteur. Le poids de la faucheuse est équilibré sur les bras de relevage du tracteur. La hauteur au transport est réduite permettant un passage aisé même dans les endroits les plus exigus.

## **Sécurité Non-Stop**

Pour offrir un maximum de protection du lamier, les DM3000 sont équipées en standard du dispositif de sécurité Non-Stop Kubota. En cas d'obstacle, la faucheuse recule en montant

pour esquisser celui-ci et revient automatiquement en position travail une fois l'obstacle passé.

## **Adaptable à tous les tracteurs**

Les axes inférieurs de la tête d'attelage des DM3000 peuvent être réglés en 4 positions différentes permettant une adaptation à tous les types de tracteurs. L'autre avantage est que le recouvrement lors d'une utilisation avec une frontale sera assuré, permettant une utilisation intégrale de la largeur de coupe disponible.

De plus, le point de pivot de l'articulation pendulaire bénéficie de 2 possibilités de réglage permettant d'affiner ce recouvrement.



*Ces machines peuvent être entraînées en 540 ou 1000tr/min, sans option supplémentaire.*

## **Entraînement réglable**

Les DM3000 sont équipées en standard d'un boîtier d'entraînement offrant la possibilité de travailler en 540/1000tr/min. Pour effectuer le changement de régime, il suffit simplement de tourner de 180° le boîtier principal.

## **Manœuvres en fourrière**

Le relevage en fourrière s'effectue sans intervention sur le relevage du tracteur. Un vérin hydraulique assure le relevage pour les manœuvres en bout de champ, tout en offrant un dégagement par rapport au sol important. Ce même vérin est utilisé pour le transport.



# PRÊT EN TOUTES CIR

## KUBOTA DM4028-DM4032



### Kubota DM4000 :

- 2,80-3,20m de largeur de travail
- Sécurité en cas d'obstacle
- Largeur des andains réglable
- Boîtier d'entraînement 750/1000tr/min
- Excellent suivi du terrain
- Lamier Kubota entièrement soudé avec des disques triangulaires.

### Une qualité de fauche exceptionnelle

Les nouvelles DM4028-DM4032 offrent une qualité de fauche parfaite grâce à sa capacité à suivre les dénivelés du sol en toutes circonstances. Ajouter à cela, une simplicité d'utilisation et une conception judicieuse font de ces machines un atout majeur dans la maîtrise de la récolte des fourrages.

Pour assurer le meilleur comportement de la machine, l'unité de fauche est indépendante de la tête d'attelage.

Avec une largeur de travail de 2,80-3,20m et un poids de 670-710kg, les DM4028-DM4032 demandent peu de puissance, 45 CV uniquement. Attelées en combinaison avec une faucheuse arrière de 4,00m il est possible de faucher 6,80m d'herbe en un seul passage.

### Une protection parfaite

La cinématique de la suspension associée à une tête d'attelage indépendante permet d'esquiver tous les obstacles. Pour protéger le lamier en cas d'obstacle, il peut reculer tout en montant pour laisser passer celui-ci.



# CONSTANCES



## Maintenance aisée

DM4000 offre un accès rapide au lamier, contrairement à beaucoup d'autres machines. Même en position transport il est possible de relever le tablier de protection frontal.

## Deux vitesses de rotation

La vitesse de rotation standard est de 1000tr/min, par inversion des poulies il est possible d'entraîner la faucheuse à 750tr/min permettant de réduire la consommation de carburant. C'est la faucheuse idéale pour une utilisation journalière devant une autochargeuse ou pour une utilisation en combinaison avec des faucheuses arrière.



*Excellente visibilité depuis le poste de conduite du tracteur.*



*Accès rapide et facile au lamier grâce aux protections frontales et latérales repliables.*



*En standard, la faucheuse est équipée d'un disque d'andainage de chaque côté pour réaliser des andains de 2,20 à 2,40m.*



*En inversant le sens des poulies, il est possible d'entraîner la faucheuse en 750 ou 1000tr/min.*



# L'ANDAINAGE RÉINVE

## KUBOTA DM4032S



1.00m

1.15m

1.30m

- Dispositif d'andainage breveté.
- 3 largeurs d'andains différentes (1,00m, 1,15m et 1,30m).
- Réglage simple et rapide de la largeur d'andain.
- Poids et consommation de puissance minimale.
- Deux vitesses d'entraînement 750/1000 tr/min.
- Excellente capacité à suivre les contours du terrain.

### Kubota DM4032S

C'est la première machine sur le marché capable, soit de réaliser un andain étroit soit un andain large. Le changement s'effectue rapidement et en toute simplicité – pas d'outil nécessaire. Il suffit de déverrouiller les loquets de chacune des tôles d'andainage et d'adapter la largeur aux besoins. Pour l'andainage large il faut retirer les tôles arrières et les stocker au-dessus, de la faucheuse.

### Une faucheuse pour une utilisation multiple

La DM4032S peut être utilisée avec différentes configurations, en solo, en combinaison avec une faucheuse arrière ou en combinaison avec une autochargeuse. Avec une largeur d'andain minimal de 1,00m, l'andain passe entre les roues du tracteur permettant un ramassage idéal pour les machines qui suivent.

Le réglage de la largeur de l'andain peut s'effectuer à tout instant pour s'adapter aux différentes conditions d'utilisations, d'un andain large à un andain étroit tout en préservant la plante.

### Un andain propre et aéré

Le système de vis sans fin permet même en condition de densité importante de fourrage de réaliser un andain structuré au centre de la faucheuse. L'herbe est immédiatement transportée des



# NTÉ!



## **Largeur d'andain réglable**

Avec la possibilité de réaliser 3 andains de largeurs différentes (1,00m, 1,15m et 1,30m) ou un andain large de 2,20m la machine offre une flexibilité maximum. Andain étroit pour passer entre les roues du tracteur ou épandage large pour accélérer la vitesse de séchage.



*La largeur des andains est facilement réglable en déverrouillant et déplaçant latéralement les tôles d'andainage.*



*L'entraînement de la vis sans fin se fait par le côté gauche via une courroie.*



*Un boîtier d'entraînement réversible équipe cette DM4032S. En standard 1000tr/min et par inversion des poulies 750tr/min.*



*Dispositif d'andainage actif réalisant des andains structurés.*

disques sur la vis. De chaque côté de la vis une plaque de guidage assure le transport en douceur du fourrage vers le centre de la faucheuse sans perte d'herbe et sans risque de contamination, comme on peut le constater avec des disques d'andainage classique. Le système n'assure pas uniquement le déplacement du fourrage vers le centre de la faucheuse mais permet de réaliser un andain uniforme et aéré pour faciliter le séchage du fourrage.

## **Excellent suivi du terrain**

Tout comme la DM4032, la DM4032S reçoit la même suspension avec un débattement compris entre +430mm et -210mm pour un suivi parfait des contours du terrain.

## **Une solution simple**

DM4032S est entraînée par le dessus via un système simple mais efficace. Un boîtier secondaire entraîné par courroies a été monté assurant ainsi

l'entraînement de la vis. La conception et le principe de fonctionnement ne nécessitent que 5CV supplémentaires pour travailler avec cette faucheuse. De plus, seulement 160kg ont été ajoutés permettant d'avoir un poids total d'uniquement 855kg pour une puissance requise de 60CV.



# UNE SUSPENSION PA

**KUBOTA DM4028-DM4032-DM4032S**



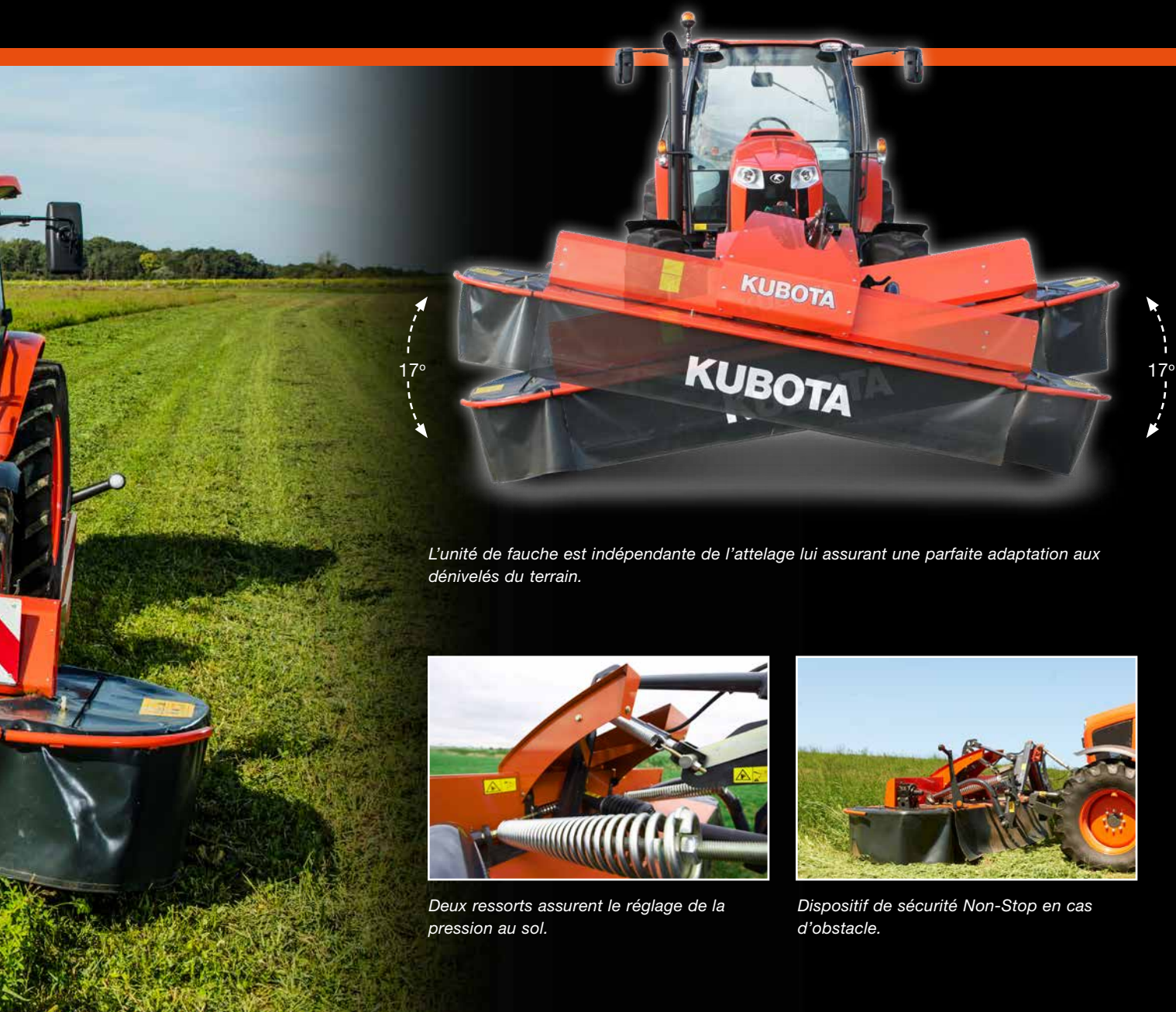
## Système de suivi du terrain Kubota



Un débattement compris entre +430mm et 210mm pour épouser tous les dénivelés du terrain.



# RFAITE



*L'unité de fauche est indépendante de l'attelage lui assurant une parfaite adaptation aux dénivelés du terrain.*



*Deux ressorts assurent le réglage de la pression au sol.*



*Dispositif de sécurité Non-Stop en cas d'obstacle.*

## **Un suivi du terrain inégalé**

Les gammes Kubota DM4000 et DM4000S ont été conçues pour une adaptation à toutes les conditions d'utilisations. En standard le lamier autorise un débattement de 430mm vers le haut et 210mm vers le bas en combinaison avec un dégagement latéral de 17°. Cette conception permet un suivi parfait des contours du terrain.

## **Une protection parfaite**

La cinématique de la suspension associée à une tête d'attelage indépendante, permet d'esquiver tous les obstacles. Pour protéger le lamier en cas d'obstacle, il peut reculer tout en montant pour laisser passer celui-ci.

## **Utilisation facile de la faucheuse**

La mise en œuvre de la faucheuse est facile et rapide à utiliser. Une fois la tête d'attelage de la faucheuse réglée à la bonne hauteur, il suffit d'actionner le vérin hydraulique intégré pour effectuer les manœuvres. La pression au sol est assurée par 2 ressorts facilement réglables et la qualité de fauche est excellente grâce au système 3 couteaux Kubota.



# CONCEPTION ROBUSTE

## KUBOTA DM3332-DM3336-DM3340



L'entraînement du lamier se fait directement sur la première assiette.

- Largeur de travail de 3,20-4,0 m.
- Suspension hydraulique.
- Articulation centrale pendulaire pour une répartition de poids homogène sur l'ensemble de l'unité de coupe, et une réactivité maximale de la faucheuse.
- Système de sécurité Non-Stop pour protéger l'unité de coupe.
- Excellent suivi terrain en conditions vallonnées +/- 15° du haut vers le bas pour une polyvalence maximale.

### La Gamme DM3300

Faucheuses pendulaires à suspension hydraulique disponibles en 3,20, 3,50 et 4,00 m de largeur de travail. Cette Gamme DM3300 intègre le lamier Kubota entièrement soudé, monobloc à bain d'huile. L'unité de coupe est équipée d'un nombre pair de disques à trois couteaux. Toujours un couteau en phase de coupe, jamais de temps mort. Une qualité de fauche remarquable quelles que soient les conditions.



La suspension pendulaire permet une répartition du poids de part et d'autre de la faucheuse uniforme.



Sécurité Non-Stop.



# — RENDEMENT ÉLEVÉ

## PARFAITE ADAPTATION AU SOL

### Une suspension hydraulique pendulaire pour un suivi de terrain parfait

Le système d'articulation pendulaire de la gamme DM3300 assure un suivi de terrain idéal. Suspendue en son milieu, l'unité de coupe s'adapte au relief des terrains accidentés même à grande vitesse. Ainsi, la qualité de fauche du fourrage est respectée, la surface du sol est préservée, la puissance demandée est moindre et la longévité de la faucheuse est accrue.

### Suivi de terrain parfait

La pression au sol est réglée facilement, rapidement et ce hydrauliquement. Le réglage est obtenu avec un vérin, un accumulateur et une valve hydraulique.

Sur la faucheuse est monté, un manomètre d'indication de pression.

### Une faucheuse polyvalente en conditions vallonnées

La nouvelle suspension avec un point de pivot central assure une grande flexibilité avec une possibilité d'adaptation dans des situations de +/- 15°. Ceci permet de nombreuses utilisations sur des talus et autres fossés.

### Relevage en fourrière facilité

Les manœuvres en fourrière sur les DM3300 sont facilitées par un vérin hydraulique qui permet un relevage sans utiliser celui du tracteur. Le cardan reste dans la même position, les vibrations dans la transmission, sont limitées aussi bien côté tracteur que machine.



*Réglage hydraulique de la pression au sol.*



*Ces faucheuses sont transportées en long derrière le tracteur. La mise en position transport-travail se fait par le biais d'un vérin hydraulique. La largeur au transport est réduite et le remisage est facilité.*

### De nombreux atouts

Les faucheuses sont suspendues par leur centre de gravité offrant de nombreux intérêts : une pression au sol homogène sur l'ensemble du lamier et une adaptation rapide de l'unité de coupe aux aléas du terrain. Ces avantages permettent une coupe nette, une meilleure protection du lamier et une économie de carburant.

### Sécurité Non-Stop

Les DM3300 sont équipées en standard du dispositif sécurité Non-Stop. En cas de rencontre d'un obstacle, le lamier se dégage vers l'arrière tout en se soulevant. Une fois l'obstacle passé, le lamier se repositionne automatiquement dans sa position travail sans que l'utilisateur ait à arrêter l'avancement.

### Transmission de puissance parfait

Les DM3300 sont équipées d'un entraînement direct sur la première assiette du lamier. L'assurance d'une transmission de puissance sur la totalité du lamier.



# EXCELLENT RAPPORT

## **KUBOTA DM2024-DM2028-DM2032**

- 2,40, 2,80 et 3,20m de largeur de travail
- Débattement dans les pentes de +/- 35°
- Sécurité Non-Stop
- Tension automatique des courroies
- Pression au sol facilement réglable

### **Facilité de mise en œuvre pour une efficacité maximale**

Les modèles Kubota DM2000 sont des faucheuses simples, compactes et durables, d'une qualité irréprochable et pour un prix compétitif. Les modèles sont disponibles en largeurs de travail 2,40, 2,80 et 3,20m. Le lamier à nombre pair de disques avec trois couteaux, offre des performances et une qualité de coupe remarquables en particulier dans des conditions de fauche difficiles.

### **Une transmission robuste**

Les faucheuses sont équipées d'une transmission robuste et flexible ajustable par la tension des courroies.

### **Une suspension flexible**

Les modèles DM2000 sont équipés d'une suspension réglable pour un suivi parfait du terrain. Ces faucheuses ont une capacité d'adaptation maximale en conditions vallonnées avec des angles de travail pouvant aller de +/- 35°.



# QUALITÉ/PRIX



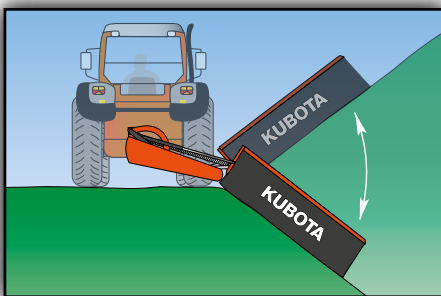
Les axes inférieurs sont réglables en largeur pour adapter la faucheuse à la voie du tracteur.



Le relevage en fourrière est assuré par un vérin hydraulique, ne nécessitant pas l'utilisation du relevage.



Disque à andain en standard.



Les modèles Kubota DM2000 ont la possibilité de pivoter de 35° de bas en haut sans aucun ajustement.



Quatre courroies trapézoïdales assurent une excellente transmission de la puissance.



La mise en position transport est hydraulique, actionnée depuis le poste de conduite. La position de transport des DM2000 est verticale, proche du tracteur, assurant une bonne stabilité, et un confort de conduite idéale.



# PERFORMANCE ET FI

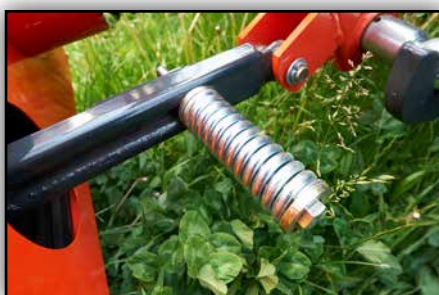
## KUBOTA DM1017-DM1022-DM1024

### Kubota DM1000 :

- Largeur de travail de 1,70-2,40m.
- Lamier Kubota entièrement soudé.
- Sécurité à réarmement.
- Transport en position verticale.
- Construction compacte pour des tracteurs de moyenne puissance.
- Protection des paliers par clavette pouvant se sectionner en cas de surcharge.



Relevage en bout de champ.



Sécurité en cas d'obstacle.



Position transport au plus près du tracteur.



# ABILITÉ

## Simple d'utilisation

La Kubota série DM1000 est conçue autour du lamier équipant toute la gamme Kubota permettant d'avoir un faible niveau de maintenance. La conception du caisson soudé permet d'avoir une fiabilité accrue en toutes circonstances.

Les lamiers des faucheuses Kubota ont une grande capacité d'huile permettant d'avoir une faible température de travail et la denture arrondie des pignons d'entraînement permet une réduction du niveau sonore de la faucheuse et une transmission parfaite du mouvement aux organes de fauche.



Kubota DM1017 -  
Largeur de travail de  
1,70m.



Kubota DM1022 -  
Largeur de travail de  
2,20m.



Kubota DM1024 -  
Largeur de travail de  
2,40m.



Simple à atteler.

## Sécurité en cas d'obstacle

En cas d'obstacle, la faucheuse recule pour protéger ainsi le lamier. Pour réarmer le système il suffit de reculer le tracteur et la machine est prête à travailler.

## Manceuvres en fourrière

La faucheuse est relevée en bout de champ via un vérin hydraulique et ce sans intervention sur le relevage du

tracteur. Permettant de protéger la prise de puissance tout en minimisant les vibrations dans celle-ci.

## Solution transport

Au transport, la faucheuse est repliée à la verticale derrière le tracteur. Le centre de gravité est au plus près du tracteur permettant d'avoir une parfaite répartition du poids et une stabilité inégalée au transport.



# CARACTÉRISTIQUES

Gamme Kubota	DM1017	DM1022	DM1024	DM2024	DM2028	DM2032	DM3028	DM3032
<b>Dimensions et poids</b>								
Largeur de travail (m)	1,7	2,2	2,4	2,4	2,8	3,2	2,8	3,2
Poids (kg)	435	455	580	604	610	684	810	840
Largeur de transport (m)	1,2	1,2	1,2	1,4	1,4	1,4	2,3	2,3
<b>Attelage</b>								
Attelage (CAT)	2	2	2	2	2	2	2/3	2/3
Régime PTO (tr/min)	540	540	540	540	540	540	540/1000	540/1000
Puissance min. requise (kW/CV)	26/36	31/42	34/46	33/45	37/50	40/55	37/50	40/55
<b>Fonctionnement</b>								
Nombre de disques/couteaux	4/12	6/18	6/18	6/18	8/24	8/24	8/24	8/24
Hydraulique nécessaire	1	1	1	1	1	1	1	1
Angle de travail (en degré)	-45/+45	-45/+45	-45/+45	-35/+35	-35/+35	-35/+35	-15/+15	-15/+15
Hauteur de coupe (mm)	30-60	30-60	30-60	30-60	30-60	30-60	30-60	30-60
<b>Autres caractéristiques</b>								
Sécurité	•	•	•	-	-	-	-	-
Sécurité Non-Stop	-	-	-	•	•	•	•	•
Cardan à roue libre	•	•	•	•	•	•	•	•
Sécurité à friction	-	-	-	-	-	-	•	•
<b>Équipement en option</b>								
Vérin hydraulique	-	-	-	-	-	-	o	o
Planche à andain (Droit)	•/o	•/o	•/o	o/o	o/o	o/o	-/-	-/-
Disque à andain (Droit et gauche)	o/-	o/-	o/-	o/-	o/-	o/-	•/o	•/o
Patins rehausseurs +20/+40/+80mm	o/o/o/o	o/o/o/o	o/o/o/o	o/o/o/o	o/o/o/o	o/o/o/o	o/o/o/o	o/o/o/o
Kit éclairage	o	o	o	o	o	o	o	o

• = standard o = accessoire - = non disponible



Kubota DM1024



Kubota DM2032



Kubota DM3032



DM3036	DM3040	DM3087	DM3095	DM3332	DM3336	DM3340	DM4028	DM4032	DM4032S
3,5	4,0	8,7	9,5	3,2	3,6	4,0	2,8	3,2	3,2
896	940	1360	1500	794	926	970	670	710	855
2,3	2,3	<3,0	<3,0	<3,0	<3,0	<3,0	2,6	3,0	3,0
2/3	2/3	2/3	2/3	2	2	2	2	2	2
540/1000	540/1000	1000	1000	540	1000	1000	750/1000	750/1000	750/1000
44/60	51/70	105/140	110/150	40/55	44/60	50/70	33/45	40/55	45/60
10/30	10/30	16/48	16/48	8/24	10/30	10/30	8/24	8/24	8/24
1	1	2	2	1	1	1	1	1	1
-15/+15	-15/+15	-15/+15	-15/+15	-15/+15	-15/+15	-15/+15	-17/+17	-17/+17	-17/+17
30-60	30-60	30-60	30-60	30-60	30-60	30-60	30-60	30-60	30-60
-	-	-	-	-	-	-	-	-	-
•	•	•	•	•	•	•	•	•	•
•	•	•	•	•	•	•	•	•	•
•	•	•	•	•	•	•	-	-	-
0	0	-	-	-	-	-	-	-	-
-/-	-/-	-/-	-/-	-/-	-/-	-/-	-/-	-/-	-/-
•/0	•/0	•/0	•/0	-/•	•/0	•/0	0/0	0/0	0/0
0/0/0/0	0/0/0/0	0/0/0/0	0/0/0/0	0/0/0/0	0/0/0/0	0/0/0/0	0/0/0/0	0/0/0/0	0/0/0/0
0	0	0	0	0	0	0	0	0	0



Kubota DM3332



Kubota DM3087 et DM4032



*La compagnie se réserve le droit de modifier les spécifications ci-dessus sans préavis. Cette brochure est à but informatif uniquement. Certains équipements décrits dans cette brochure sont en option et ne sont pas de série. Contactez votre concessionnaire Kubota local pour des informations sur la garantie et la sécurité.*

©2017 Kverneland Group Kerteminde AS



**KVERNELAND GROUP FRANCE SAS**

55 Avenue Ampère, BP 50129  
45803 St Jean de Braye  
Tél. +33 (0)2 38 52 42 00

<http://www.kubota.fr>